

APARTAMENTY NOWE MIASTO PRUSZKÓW

BUDYNEK B

PRUSZKÓW, UL. MECHANIKÓW

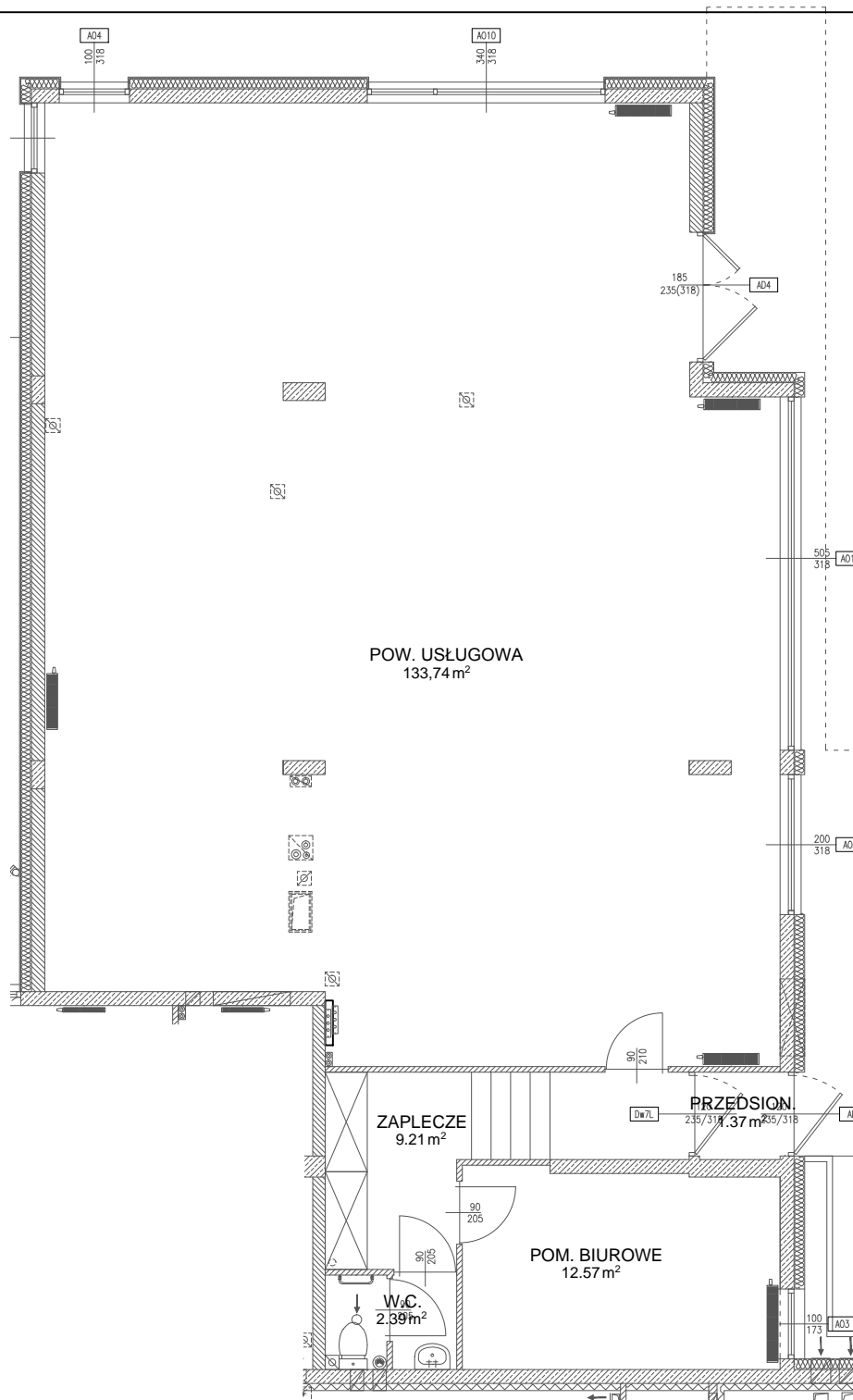
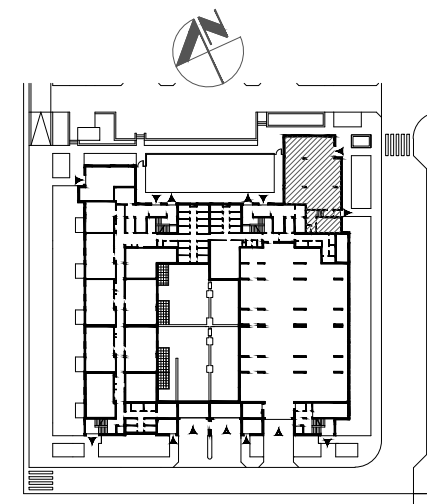
INWESTOR:

JPG INVESTMENTS Sp. z o.o.

- NOWE MIASTO PRUSZKÓW I Sp. k.

03-253 Warszawa ul. Białolecka 259

tel. +48 22 811 17 10, 811 20 25; www.janpul.pl



NR. LOKALU	BU2
POWIERZCHNIA UŻYTKOWA	159,28 m ²
KONDYGNACJA \ PIĘTRO	2 \ 0
1	POW. USŁUGOWA 133,74 m ²
2	ZAPLECZE 9,21 m ²
3	WC 2,39 m ²
4	PRZĘDSIONEK 1,37 m ²
5	POM. BIUROWE 12,57 m ²

Załącznik nr do