

Dogodna lokalizacja

- ❖ Warszawa - Białoleka
- ❖ ok. 2 km do Trasy Toruńskiej
- ❖ 7 km od Mostu Północnego
- ❖ ok. 50 m do przystanku autobusowego
- ❖ ok. 800 m od przystanku tramwajowego
- ❖ planowana II linia metra na Targówku



Osiedle Wiśniowy Sad

- ❖ kameralne osiedle w zabudowie jedno i wielorodzinnej (21 domów jednorodzinnych i 15 budynków wielorodzinnych)
- ❖ na terenie osiedla Klub Malucha
- ❖ 2013 r. uzyskanie pozwolenia na użytkowanie ostatniego etapu osiedla



Potencjalne wykorzystanie

❖ idealne miejsce do obsługi klienta
(banki, firmy doradcze, firmy
telekomunikacyjne, pośrednicy finansowi)

❖ usługi nieuciążliwe dla mieszkańców
osiedla
❖ do zaadoptowania na biuro dla każdego
typu działalności





JANKOWSKI PULCHNY

15 lat na rynku

LOKAL USŁUGOWY – Białółka

Rzut



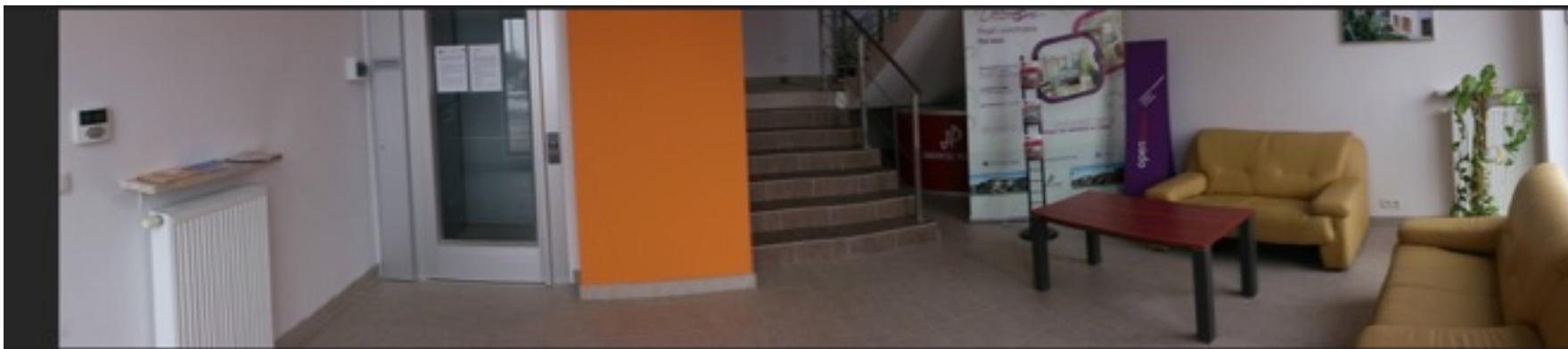
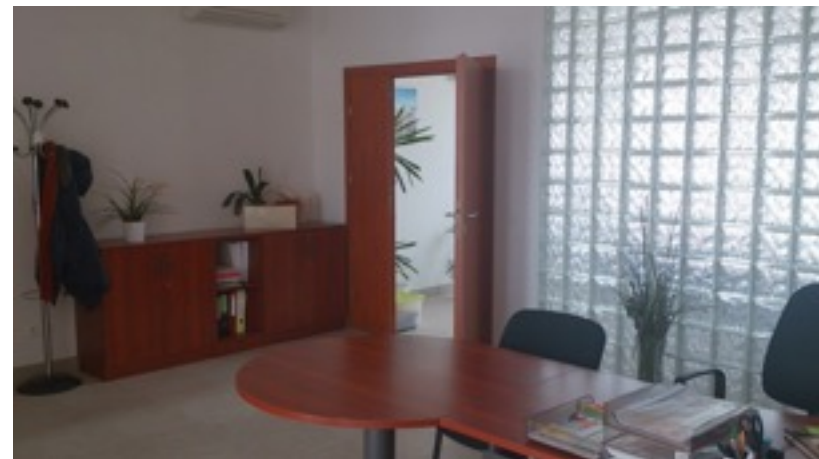
- ❖ gotowy lokal **pow. 333,24 m²** z niezależnym wejściem z zewnątrz budynku
- ❖ przynależne miejsce postojowe
- ❖ taras o pow. 33,59 m²
- ❖ w każdym pomieszczeniu klimatyzacja

Legenda:

HALL	38,46m ²
KŁATKA SCHODOWA	13,20m ²
KORYTARZ	9,63m ²
POKÓJ BIUROWY	16,17m ²
POKÓJ BIUROWY	17,00m ²
POKÓJ BIUROWY	16,17m ²
SEKRETARIAT	26,55m ²
P. KONFERENCYJNY	22,91m ²
KUCHNIA	6,10m ²
SERWEROWNIA	1,00m ²
POM. GOSP.	2,12m ²
POKÓJ BIUROWY	18,50m ²
POKÓJ BIUROWY	18,50m ²
POKÓJ BIUROWY	30,68m ²
POKÓJ BIUROWY	26,68m ²
KORYTARZ	37,68m ²
P. KONFERENCYJNY	11,61m ²
POKÓJ BIUROWY	11,37m ²
WC	4,34m ²
WC	4,57m ²
TARAS	33,59m ²

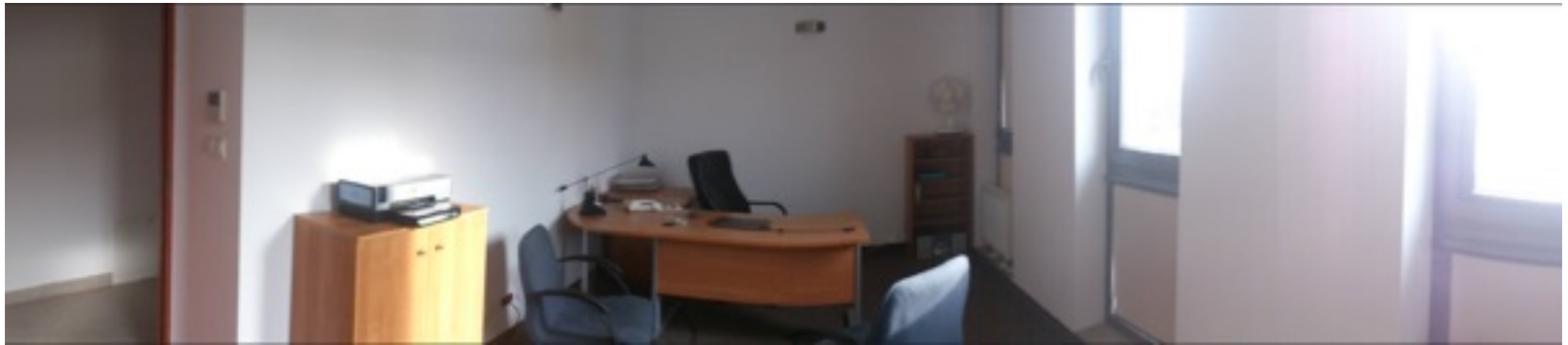
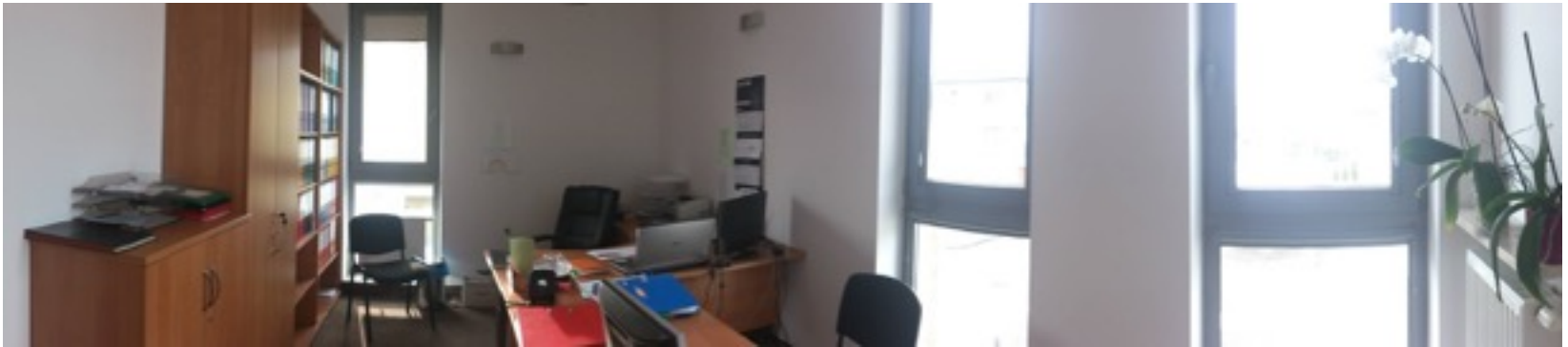
LOKAL USŁUGOWY – Białoleka

Wejście/recepcja



LOKAL USŁUGOWY – Białoleka

Pokoje



LOKAL USŁUGOWY – Białoleka

Części wspólne





LOKAL USŁUGOWY – Białoleka

Kontakt

Szczegółowe informacje na temat:

- ❖ cen
- ❖ dodatkowych rozwiązań
- ❖ standardów wykończenia

uzyskają Państwo:

kom: +48 500 181 730

e-mail: k.stasiak@janpul.pl