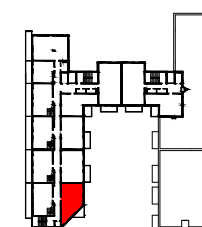
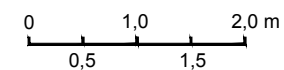


NOWE MIASTO PRUSZKÓW
3 ETAP – budynek B



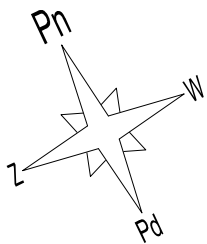
APARTAMENT	B108
POWIERZCHNIA	47 m²
BALKON	4 m²
LICZBA POKOI	2
PIĘTRO	5



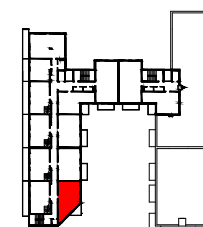
UWAGA: MATERIAŁY GRAFICZNE MAJĄ CHARAKTER INFORMACYJNY PRZEDSTAWIONE ROZWIĄZANIA PROJEKTOWE MOGĄ ULEC ZMIANIE.



www.janpul.pl



NOWE MIASTO PRUSZKÓW 3 ETAP – budynek B



APARTAMENT	B108
POWIERZCHNIA	47 m²
BALKON	4 m²
LICZBA POKOI	2
PIĘTRO	5



www.janpul.pl